

## Plus de 200 sites équipés

Les problématiques de sécurité rencontrées dans les hôpitaux sont très spécifiques et les besoins parfois contradictoires.

Lieu par définition ouvert au public et avec un passage important, l'hôpital doit pouvoir prévenir des vols ou dégradations sur des matériels coûteux, protéger des espaces stériles ou encore isoler des produits dangereux.

La superficie des bâtiments, la gestion du personnel et les flux importants à optimiser constituent également des enjeux à prendre en compte.

A travers ses solutions matérielles et logicielles, TIL TECHNOLOGIES peut répondre à tous les besoins des établissements de santé.

### TIL ÉQUIPE DÉJÀ

#### HÔPITAUX

- APHP - La Pitié-Salpêtrière
- APHP - Henri Mondor
- APHP - Lariboisière
- APHM - Hôpital Nord
- APHM - La Conception
- HCL - Hospices Civils de Lyon
- HUS - Hôpitaux Universitaires de Strasbourg
- CHU de Bordeaux
- CHU de Rennes
- CHU de Nice
- CHU de Brest
- CHU de Toulouse
- CHR d'Orléans
- CHI de Montreuil
- CH d'Aix-en-Provence
- CH de Beauvais
- CH de Perpignan
- CH de Montauban
- CH de Villeneuve-st-Georges
- CH de Carcassonne
- CH d'Arles
- CH de Dôle
- CH St Joseph - Marseille

#### RECHERCHE & LABORATOIRES

- Institut National de Veille Sanitaire - Saint Maurice
- CNRS BIO-RAD - Montpellier
- CNRS - Banyuls-sur-Mer
- Fondation MERIEUX - Lyon
- BIOTRIAL - Rennes
- CEA - Fontenay-aux-Roses
- LILLY - Suresnes
- JOHNSON & JOHNSON - Martillac
- SANOFI AVENTIS - Montpellier, Avignon, Porcheville, Casablanca
- ARKOPHARMA - Carros
- BOIRON - Ste-Foy-Les-Lyon, Les Olmes,

#### ETABLISSEMENTS SPECIALISÉS

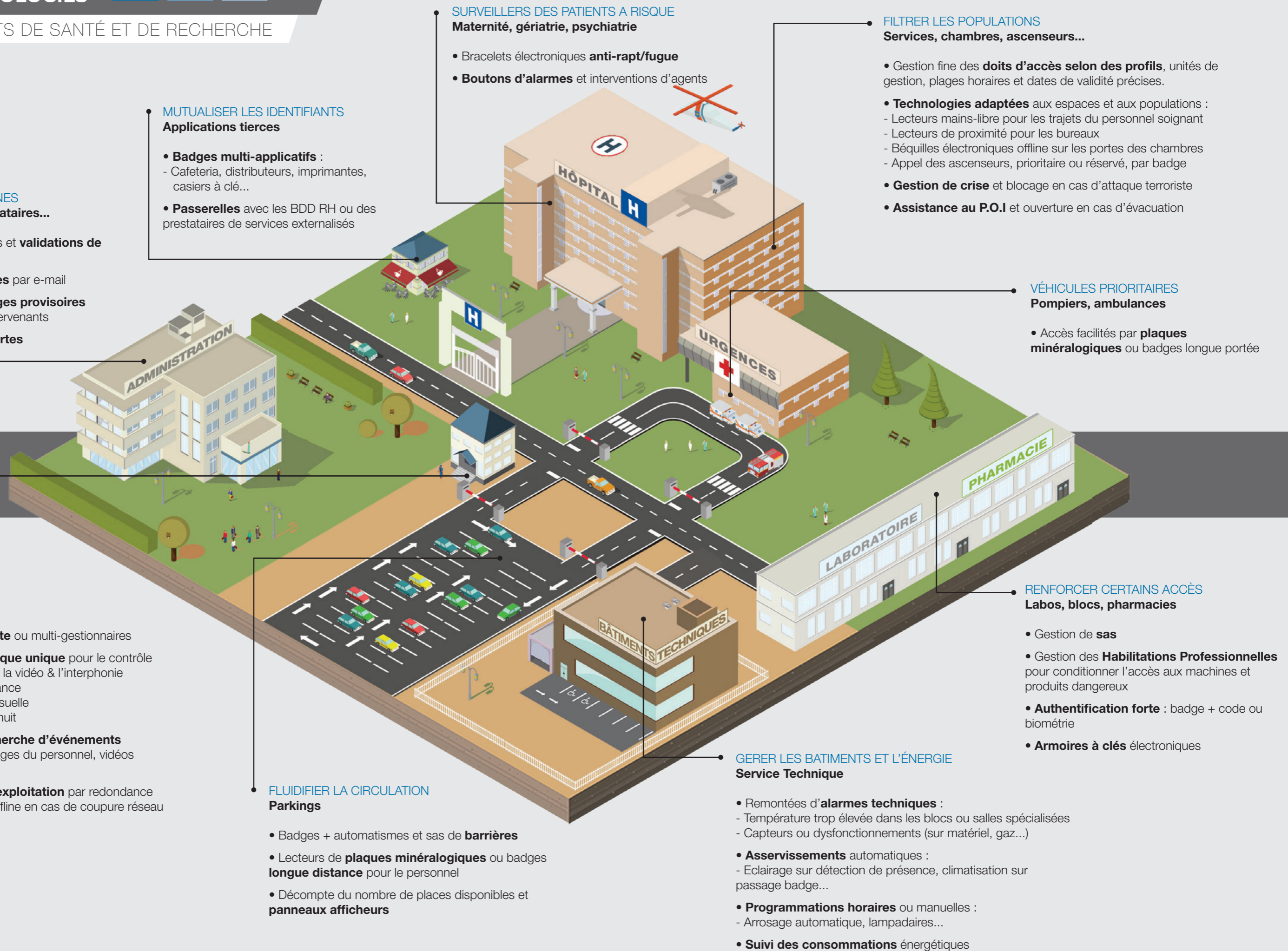
- Bâtiment Psychiatrique La Teppe - Tain l'Hermitage
- UHSA Le vinatier - Lyon
- Unité pour malades difficiles - Albi
- Nombreux EHPAD et MAPAD à travers la France

## ÉTABLISSEMENTS DE SANTÉ ET RECHERCHE



DES SOLUTIONS ADAPTÉES  
À CHAQUE MÉTIER





**GÉRER LES EXTERNES**

**Intervenants, prestataires...**

- Gestion de visiteurs et **validations de Rendez-Vous**
- Envoi de **QR-Codes** par e-mail
- Attribution de **badges provisoires** selon le profil des intervenants
- Consignes et **escortes**

**MUTUALISER LES IDENTIFIANTS**

**Applications tierces**

- **Badges multi-applicatifs** :  
- Cafeteria, distributeurs, imprimantes, casiers à clé...
- **Passerelles** avec les BDD RH ou des prestataires de services externalisés

**SURVEILLERS DES PATIENTS A RISQUE**

**Maternité, gériatrie, psychiatrie**

- Bracelets électroniques **anti-rapt/fugue**
- **Boutons d'alarmes** et interventions d'agents

**FILTRE LES POPULATIONS**

**Services, chambres, ascenseurs...**

- Gestion fine des **doits d'accès selon des profils**, unités de gestion, plages horaires et dates de validité précises.
- **Technologies adaptées** aux espaces et aux populations :  
- Lecteurs mains-libre pour les trajets du personnel soignant  
- Lecteurs de proximité pour les bureaux  
- Béquilles électroniques offline sur les portes des chambres  
- Appel des ascenseurs, prioritaire ou réservé, par badge
- **Gestion de crise** et blocage en cas d'attaque terroriste
- **Assistance au P.O.I** et ouverture en cas d'évacuation

**VÉHICULES PRIORITAIRES**

**Pompiers, ambulances**

- Accès facilités par **plaques minéralogiques** ou badges longue portée

**SUPERVISER**

**PC sécurité**

- **Gestion multi-site** ou multi-gestionnaires
- **Interface graphique unique** pour le contrôle d'accès, l'intrusion, la vidéo & l'interphonie  
- Ouvertures à distance  
- Levée de doute visuelle  
- Centralisation de nuit
- Archivage et **recherche d'événements** liés (alarmes, passages du personnel, vidéos associées...)
- **Continuité de l'exploitation** par redondance serveur ou mode offline en cas de coupure réseau

**FLUIDIFIER LA CIRCULATION**

**Parkings**

- Badges + automatismes et sas de **barrières**
- Lecteurs de **plaques minéralogiques** ou badges **longue distance** pour le personnel
- Décompte du nombre de places disponibles et **panneaux afficheurs**

**GÉRER LES BÂTIMENTS ET L'ÉNERGIE**

**Service Technique**

- Remontées d'**alarmes techniques** :  
- Température trop élevée dans les blocs ou salles spécialisées  
- Capteurs ou dysfonctionnements (sur matériel, gaz...)
- **Asservissements** automatiques :  
- Eclairage sur détection de présence, climatisation sur passage badge...
- **Programmations horaires** ou manuelles :  
- Arrosage automatique, lampadaires...
- **Suivi des consommations** énergétiques

**RENFORCER CERTAINS ACCÈS**

**Labos, blocs, pharmacies**

- Gestion de **sas**
- Gestion des **Habilitations Professionnelles** pour conditionner l'accès aux machines et produits dangereux
- **Authentification forte** : badge + code ou biométrie
- **Armoires à clés** électroniques